

Meld din interesse

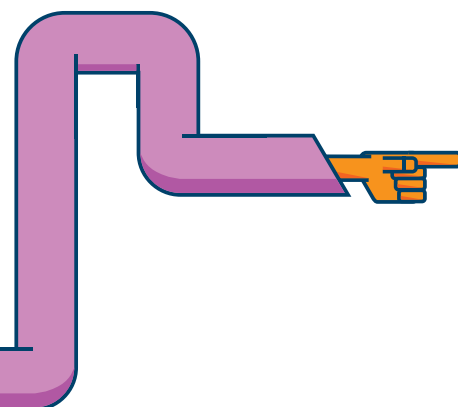
Er du interessert i å bli lærebedrift? Eller i hvert fall klar for å ta en nærmere samtale om mulighetene for å bli lærebedrift? Da vil vi høre fra deg.

De fleste lærebedriftene er tilknyttet et opplæringskontor. Oppføringskontorene tilrettelegger for samarbeidet mellom skoler og lærebedrifter, og bistår med formidling og oppfølging av lærlingene.

Fagopplæringskontoret i din fylkeskommune har oversikt over lærebedriftene og opplæringskontorene i din region. Det er ikke

vanskelig å bli lærebedrift, men godkjenning som lærebedrift forutsetter at virksomheten din har relevante arbeidsoppgaver for lærlingen. I tillegg kreves det også at bedriften har en faglig leder som ivaretar opplæringsansvaret.

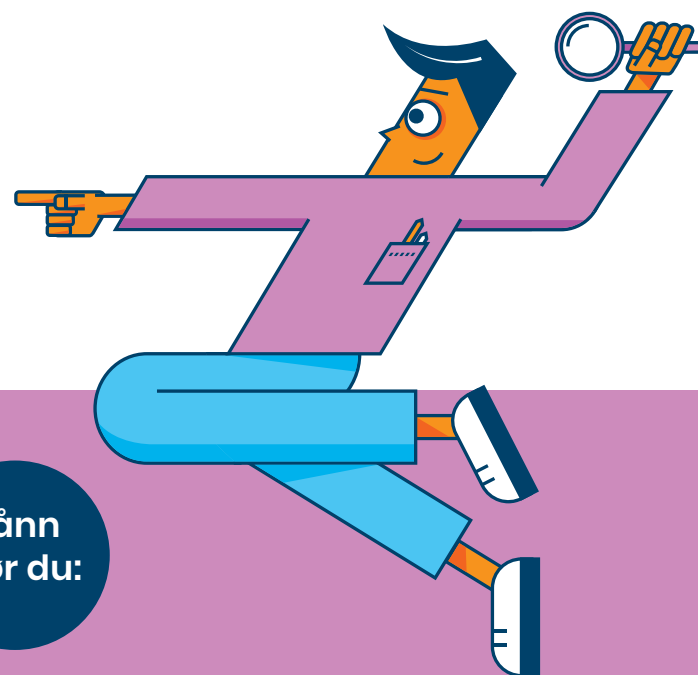
Ta kontakt på vår nettside (se pkt 1 til høyre), så tar din fylkeskommune kontakt med deg.



Sånn gjør du:

1. Gå til laereplassjeger.no
2. Fyll ut responskjema som vil bli sendt til fagopplæringskontoret i din fylkeskommune.
3. Du vil bli kontaktet for å se på muligheter for at din bedrift også kan bli en lærebedrift

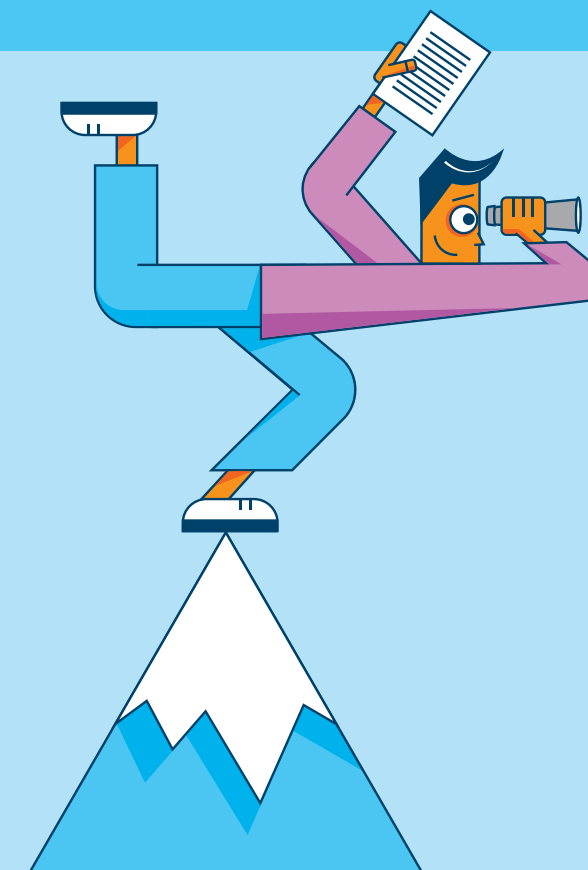
laereplassjeger.no



design: www.bly.as

OHOI!!

Vi trenger flere



LÆREPLASSER
LÆREPLASSER
LÆREPLASSER
LÆREPLASSER
LÆREPLASSER
LÆREPLASSER
LÆREPLASSER
LÆREPLASSER
LÆREPLASSER
LÆREPLASSER

Bli en lærebedrift!

Å være lærebedrift sikrer rekruttering av kompetente medarbeidere til egen bedrift. Som lærebedrift mottar man et økonomisk tilskudd per lærling og man tar samtidig et samfunnsansvar og gir unge viktig kompetanse som landet vårt trenger.

Hva er en lærebedrift?

En lærebedrift er en bedrift som er godkjent til å utdanne nye fagarbeidere gjennom lærlingeordningen. Å være lærling betyr at man utdanner seg til et yrke ved å jobbe i en bedrift. I bedriften får man både opplæring og praksis i et fag.

Man kan bli lærebedrift innenfor 200 fag

I dag er det rundt 200 lærefag som fører fram til fag- eller svennebrev. En oversikt over alle fagene finner du på vilbli.no.

Derfor bør du bli med

Norge trenger flere fagarbeidere. Likevel står flere tusen lærlinger uten lærlingplass hvert år. Vil din bedrift bidra?

Sikrer rekruttering av kompetente medarbeidere

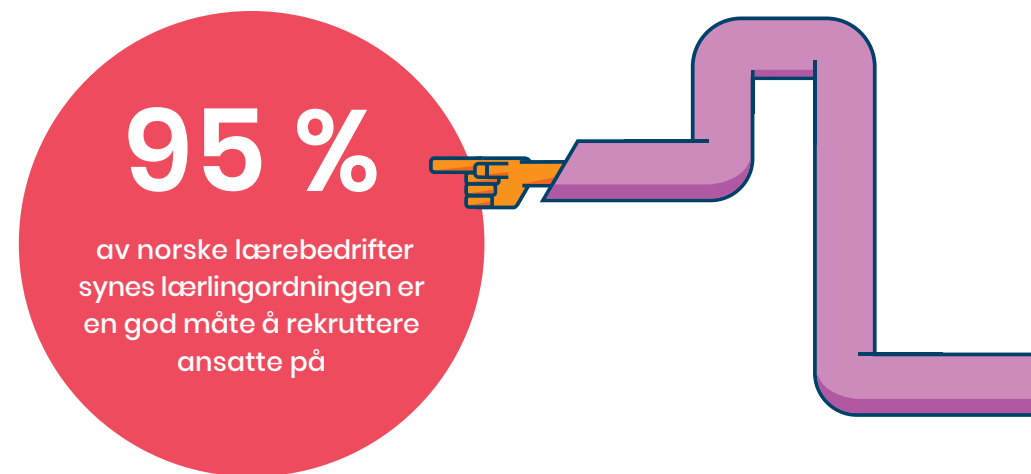
Å være lærebedrift bidrar til å sikre rekruttering av kompetente medarbeidere til egen bedrift. Gjennom læretida avdekkes lærlingens kompetanse både faglig og personlig, og gjennom lokal tilpasning kan bedriften sikre at lærlingen er godt kvalifisert for å jobbe videre i bedriften.

95 prosent av norske lærebedrifter synes lærlingordningen er en god måte å rekruttere ansatte på, og flertallet ansetter lærlingene når læretiden er over.

Du får økonomisk tilskudd for å være lærebedrift

Bedrifter som tar inn lærlinger mottar tilskudd fra myndighetene. Tilskuddet gis fordi bedriften påtar seg opplæringsansvar. Størrelsen på lærlingtilskuddet fastsettes av Kunnskapsdepartementet.

Basistilskudd I for 2020 er på 162 374 kroner pr. lærling, praksisbrevkandidat eller lærekandidat for hele læretiden.



Læretiden etter «hovedmodellen» er to år i bedrift, hvorav det ene året defineres som et opplæringsår og det andre som et verdiskapingsår. Tilskuddet fordeles jevnt over hele læretiden i bedrift. Kontraktene er tilskuddsberettigede fra den dato læreforholdet begynner.

Lærebedriften velger selv sine lærlinger

Lærebedriften velger selv hvilken elev de ønsker å ansette som lærling i bedriften. Lærlingen blir ansatt i læretiden, som normalt sett er to år. I læretiden skal lærlingen få opplæring etter en læreplan, og bli rustet til å gå opp til en fagprøve i faget.

Når læretiden er over opphører ansettelsesforholdet, men det

er fullt mulig å ansette lærlingen som fagarbeider i bedriften om det er ønskelig for partene.

Bli godkjent lærebedrift

For å kunne inngå lærekontrakt for første gang, må virksomheten deres godkjennes av fylkeskommunen. Før dere søker om godkjenning, må dere vurdere om dere har kapasitet og kompetanse til å tilby opplæring til en eller flere lærlinger.

Godkjenningen forutsetter at dere har relevante arbeidsoppgaver som muliggjør opplæring i kompetansemålene i læreplanen for faget lærlingen har valgt. Dere må også ha en faglig leder som ivaretar opplæringsansvaret dere har i henhold til opplæringsloven.

